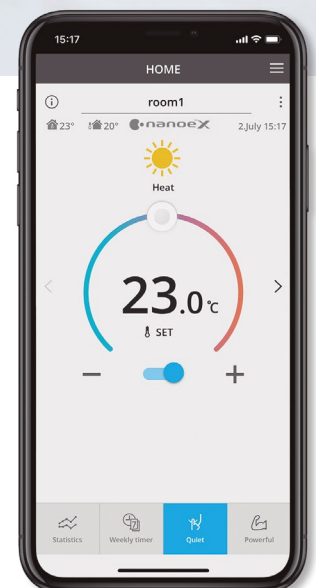
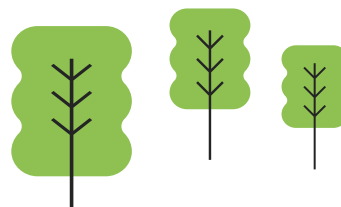




**NY SMART
TALESTYRING**

GJØR LUFTEN SMARTERE.

Kontroll uten grenser og håndfri hjelp for full tilgang til funksjonene på klimaanleggene dine. Maksimum komfort er nå en lek med våre nettverksstøttede klimaanlegg med Panasonics Comfort Cloud og smart talestyring.



COMFORT CLOUD-APP. PRAKTISK SENTRALISERT FJERNKONTROLL

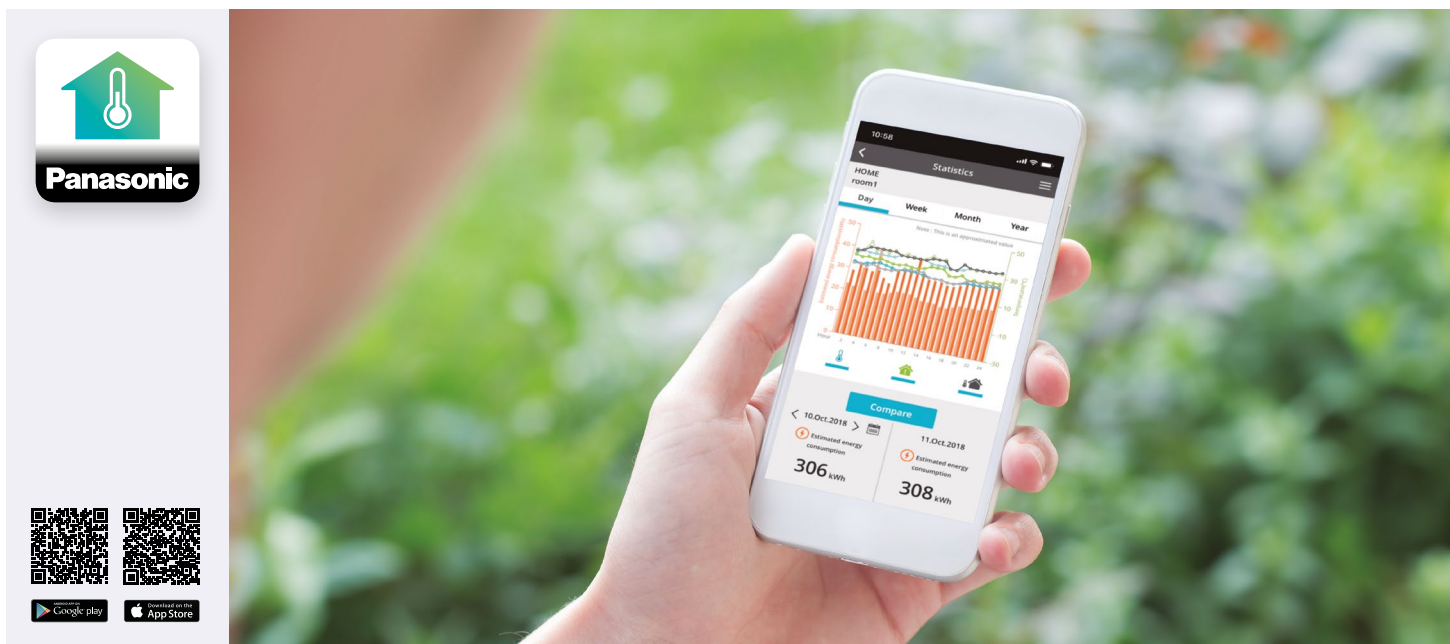
Smart fjernkontroll. Full kontroll over komforten, når som helst, hvor som helst

Tilkobling og betjening av drift

- 20 enheter per sted og opptil 10 ulike steder
- Transformer flere fjernkontroller til én enhet.

Håndter flere enheter samtidig

- Slå på alle klimaanleggenheter samtidig eller aktiver gruppeinnstilling for forkjøling.
- Konfigurer uke-timere for flere enheter for å tilpasse daglige rutiner.



Benytt fjernkontrollfunksjoner og mye mer, direkte fra mobilenheten din

Enkel kontroll og tilgang til alle fjernkontrollfunksjoner, når som helst, hvor som helst.

1 Smart komfort

Kontroller komfort og luftkvalitet, enkelt

- **Juster den innstilte temperaturen**
Angi temperaturen ved å overvåke inne- og utetemperaturer i sanntid.
- **nanoe™ X-luftrensere***
Aktiver nanoe™ X, den avanserte luftrenseren for å fjerne lukt og skape et sunnere miljø.

2 Smart effektivitet

Bedre komfort med mindre bortkastet energi

- **Analyse av energiforbruk****
Overvåk energiforbruk basert på ulike temperaturinnstillinger.
- **Sammenligning av energiforbruk (dag/uke/måned/år)**
Sammenlign klimaanleggenheter energibrukshistorikk for bedre budsjettering.



3 Smart assistanse

Bli informert ved driftsavbrudd

- **Feilkodevarsling og -identifisering*****
Åpne appen for å sjekke feilkoder for enkel feilsøking. Hjelp teknikere med å identifisere problemer på en enkel måte.
- **Brukerkontrollrettigheter**
Registrer flere brukere. Gi administratorrettigheter og tilordne tilgang til brukere.

SMART TALESTYRING. ORD GJØR MER ENN HANDLINGER



Gjør flere ting samtidig med én enkel kommando

Gjør dagen enklere med en skreddersydd rutine for gruppering av enkelthandlinger.

Tidsplanlegg rutinen med en egendefinert kommando.

Med rutinefunksjonen kan du definere talekommandoer og betjene flere talestyrte enheter, inkludert våre nettverksstøttede klimaanlegg for å hjelpe deg med din skreddersyde rutine.

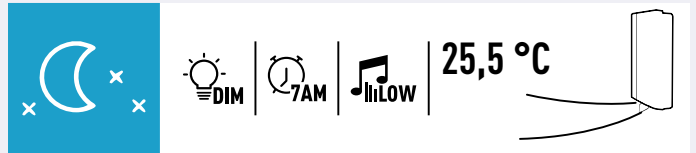
Tidsplanlegg rutinen med en egendefinert kommando.

Med rutinefunksjonen kan du definere talekommandoer og betjene flere talestyrte enheter, inkludert våre nettverksstøttede klimaanlegg for å hjelpe deg med din skreddersyde rutine.

«OK Google, god morgen»



«OK Google, god natt»



FINN UT MER: [Google] <https://support.google.com/googlehome/answer/7029585?co=GENIE.Platform%3DAndroid&hl=en&oco=0> [Amazon] <https://www.techhive.com/article/3327501/how-to-use-alexa-routines.html>

Talekommandoer for betjening av klimaanlegg

Med kun én enkel talekommando får du praktisk tilgang til disse fire grunnleggende funksjonene.

1 Slå på/av klimaanlegg

Praktisk kontroll for lykksalig hvile

Slå på/av klimaanlegget enkelt mens du gjør klart et komfortabelt sted for dine små.



3 Juster temperatur

Enkel betjening for uavbrutt kvalitetstid

Juster klimaanleggets temperatur til komfortabel med en enkel talekommando.



2 Endre modus

Ekstra hjelp for hektiske dager

Du kan endre praktisk klimaanleggets driftsmodus til kjøle/varme/auto mens du har hendene fulle.



4 Kontroller gjeldende status

Håndfri komfort for hele familien

Enkel tilgang for eldre for å sjekke klimaanleggets driftsstatus og endre innstillinger.



Andre funksjoner

1. Modusvalg

Juster romtemperaturen fra alle tilgjengelige driftsmoduser

2. Endre viftehastighet

Juster viftehastigheten slik du vil, eller sveip for å slå på automodus for automatisk justering.

3. Endre luftstrømretning!

Velg auto- eller svingmodus (opp-ned, venstre-høyre) for å endre luftstrømretningen for optimal kjøling.

* Alternativet for venstre-høyre svingning er ikke tilgjengelig hvis modellen ikke støtter den.

4. Feilkodevarsling og -identifisering*

Åpne appen for å sjekke feilkoder for enkel feilsøking og hjelpe teknikere med å identifisere problemet på en enkel måte.

* Kontakt faglært tekniker for alle reparasjoner/service.

5. Brukerkontrollrettigheter

Registrer flere brukere. Gi administratorrettigheter og tilordne tilgang til brukere.

6. Flere rom

Administrer separat, se statistikk rom for rom og benytt funksjoner som «alle på» og «alle av».

Opptil 20 rom (enheter) per sted, på 10 steder.

Spesifikasjoner

Inngangsspenning

Strømforsbruk

Størrelse (H x B x D)

Vekt

Grensesnitt

Trådløst LAN-standard

Frekvensområde

Kryptering

DC 12 V

Maks 660 mW

66 mm x 36 mm x 12 mm

Ca. 85 g

1 x trådløst LAN

IEEE 802.11 b/g/n

2,4 GHz-bånd

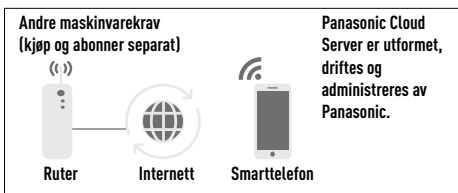
WPA2-PSK (TKIP/AES)

Koblingskjema

Innendørsenhet



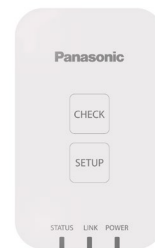
Nettverk
Innebygd WLAN på enkelte modeller med tilleggsadapteren CZ-TACG1 koblet til CN-CNT-porten



CZ-TACG1 nettverksadapter (tilleggsutstyr)*

- RAC-nettverksadapter som tilleggsutstyr
- Kompakt størrelse for enkel installasjon
- Tilgjengelig for innbygging eller eksponert installasjon avhengig av modelltype.

* Funksjonalitet varierer avhengig av modell. Ta kontakt med lokale forhandlere for kompatible modeller.



Smart talestyring med nettverksstøttede klimaanlegg

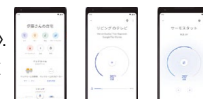
Funksjoner	Når du er hjemme		Når du er ute
	Fjernkontroll	Smart talestyring med VPA	Comfort Cloud-app
Smart fjernkontroll	Strøm PÅ/AV	✓	✓
	Flere klimaanleggenheter på ett sted		✓
	Betjen flere enheter på flere steder		✓
	Konfigurer og administrer rutiner		✓
Smart komfort	Kjølemodus	✓	✓
	Varmemodus	✓	✓
	Automodus	✓	✓
	nanoe™-modus	✓	✓
	Forkjøling	✓	✓
Smart effektivitet	Endre temperatur	✓	✓
	Analyser energiforbruksmønstre		✓
	Sammenlign mot historisk bruk		✓
	Motta feilvarslinger		✓
Smart assistanse	Tilordne flere brukere		✓
	Kontroller strøm PÅ/AV	✓	✓
	Kontroller gjeldende modus	✓	✓
	Kontroller temperaturinnstillinger	✓	✓
	Kontroller romtemperatur	✓	✓

Konfigurasjon

Klimaanlegget må først registreres i Panasonic Comfort Cloud før du kan synkronisere det mot en taleassistent.

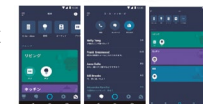
Slik synkroniserer du Comfort Cloud med Google Home

1. Åpne Google Home-appen.
2. Trykk på «Konto».
3. Velg «Konfigurer eller legg til».
4. Velg «Konfigurer enheter».
5. Velg «Fungerer med Google; Allerede konfigurert enheter?»
6. Søk etter «Panasonic Comfort Cloud».
7. Oppgi brukernavnet og passordet ditt for Panasonic Comfort Cloud.



Slik synkroniserer du Comfort Cloud med Amazon Alexa

1. Åpne Amazon Alexa-appen.
2. Trykk på «Devices».
3. Velg «Your Smart Home Skills».
4. Velg «Enable Smart Home Skills».
5. Søk etter «Comfort Cloud».
6. Oppgi brukernavnet og passordet ditt for Panasonic Comfort Cloud.



Kompatible enheter og nettlesere

1. Android 4.4 eller senere
2. iOS 9.0 eller senere



Merk:

- Dette er ikke en komplett liste over alle kompatible enheter. Andre lignende enheter som bruker støttede operativsystemer skal også fungere f.eks. via egne apper. Merk at brukeropplevelsen kan variere noe avhengig av maskinvare- og programvarekombinasjonen.

- Google er et varemerke som tilhører Google LLC.
- Amazon, Alexa og alle relaterte logotyper er varemerker som tilhører Amazon.com, Inc. eller deres tilknyttede selskaper.
- Hvorvidt talestyringstjenester er tilgjengelige varierer avhengig av land og språk.

Panasonic

www.aircon.panasonic.no
blog.panasonicnordic.com/nb

www.facebook.com/panasonicnorgevarmepumper

Panasonic Nordic, filial av Panasonic Marketing Europe GmbH, Tyskland
Telefonvägen 26, 126 26 Hägersten, SVERIGE

heating & cooling solutions

